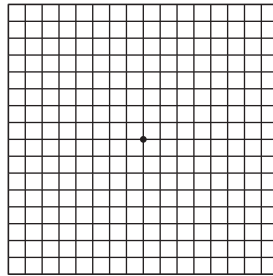


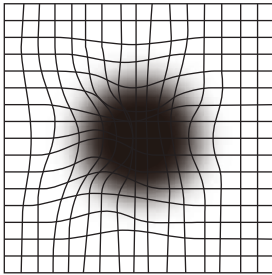
目の症状のセルフチェックのご紹介

アムスラーチャートという格子状の線を見て、下のよう見えたりしないかを確認することで、目の異常を患者さんご自身でチェックできます。

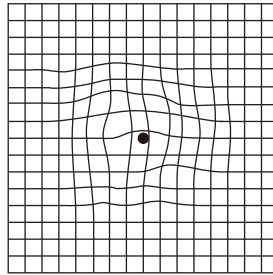
右ページのアムスラーチャートをご活用ください。



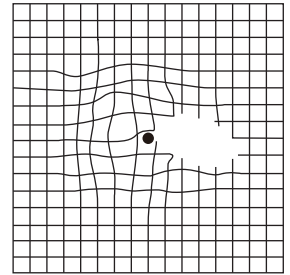
正常な見え方



線がぼやけて薄暗く見える



中心がゆがんで見える

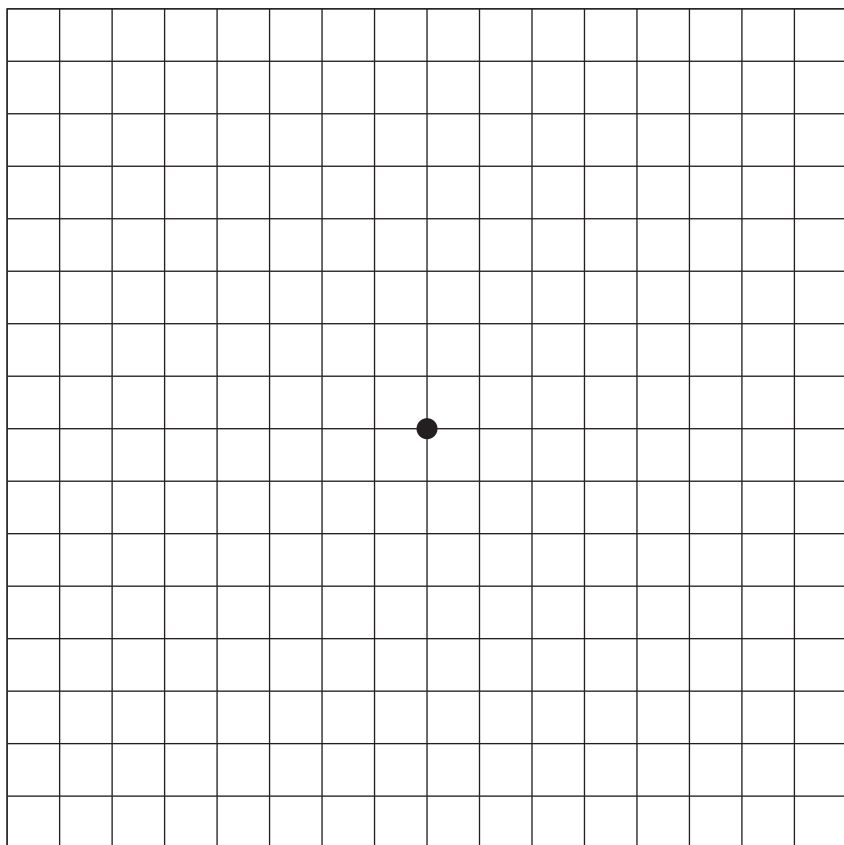


部分的に欠けて見える



*両目で見ていると気づきにくいので、片目ずつチェックしましょう。

アムスラーチャート



- 検査はメガネをつけたままで片目ずつ行います。
- 片方の目は手でおおいかくします。
- チェックする側の目は、約30cmはなしてまん中の点を見るようにします。



異常な症状がありましたら、早めに、
医師、看護師または薬剤師に相談してください。